



Support Téléphone Bureau Pliable et Rotatif 360°

Description produit

Ce support de bureau pliable permet de maintenir un smartphone ou une tablette en position stable, que ce soit sur un bureau, une table de chevet ou pour des appels vidéo, des vidéos ou de la lecture.

Il offre une rotation à 360 °, ce qui permet d'ajuster l'orientation de l'appareil — paysage ou portrait — selon l'usage souhaité.

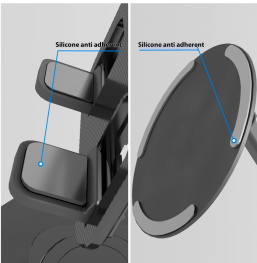
Robuste et polyvalent, il est compatible avec une large gamme d'appareils (smartphones, tablettes, consoles portables, etc.).

Rotation 360° — permet d'orienter l'écran dans toutes les directions pour un confort d'usage optimal.

Design pliable et compact — facile à transporter ou ranger quand l'appareil n'est pas utilisé.

Référence : SUPPORTBUREAU360

EAN : 3667373008261



Caractéristiques

Poids	110 grammes
Matière	ABS
Dimension du produit	16cm X 10 cm